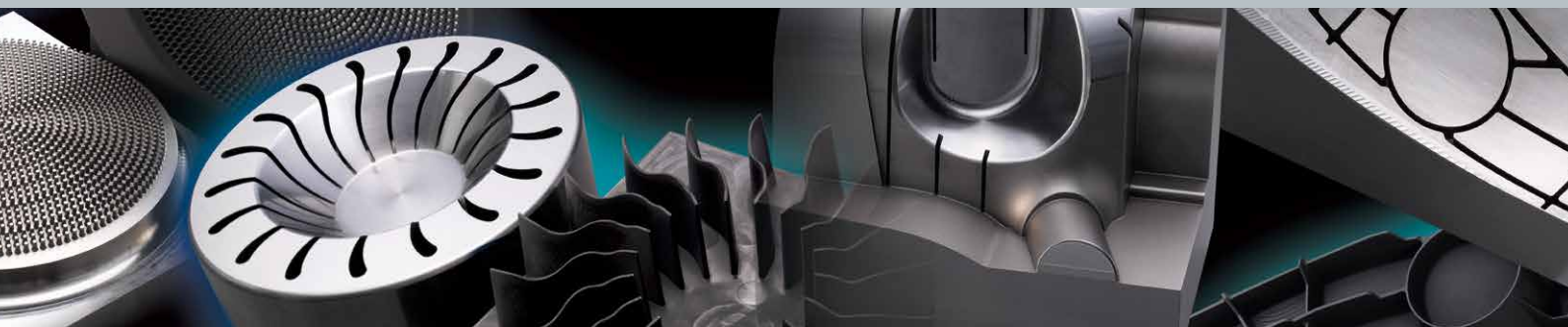




*Visoko Hitrostni Prebijalni Stroj Majhnih Lukenj*

# K1C/K3HN



**Sodick**

# K1C – Najbolje prodajani prebijalni stroj

Že preko 30 let najbolje prodajani model

## Dokazana Zanesljivost

K1C stroj je bil predstavljen tržišču že pred 30-letji. Desetletja izkušenj in znanja so ta model naredile, ne samo najbolj zanesljiv prebijalni stroj majhnih lukenj na trgu, ampak tudi najbolj zaželen model na trgu rabljenih prebijalnih strojev.

## Operativnost

Operacijska plošča in zaslon sta nameščeni na sprednji strani, kar omogoča enostavno operativnost operaterju stroja, brez potrebe po dodatnem gibanju okoli stroja. Predviden je tudi predal za orodje, najdemo ga pod delovnim rezervoarjem.

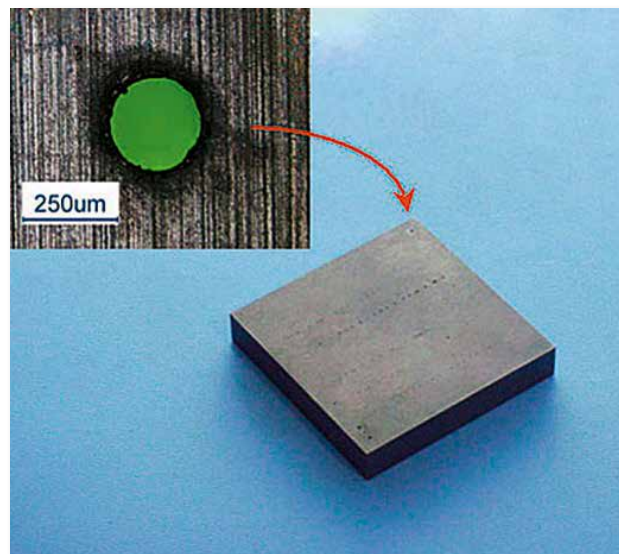
## Najnovejša Servo Tehnologija

Nova servo tehnologija je bila razvita iz zbranih podatkov in znanja preteklih let. Realiziran in optimiziran je servo nadzor, kar izboljša rezalno hitrost do 200%.

## Širok Izbor Rezalnih Pogojev

Da bi zajeli potencialno neomejene zahteve strank, Sodick ponuja širok spekter rezalnih pogojev.

- Obdelovanec: SKD11, Karbidna trdina (WC), Aluminij, Baker, Nerjaveče Jeklo, Grafit
- Debelina materiala: 10, 20, 50, 100mm
- Premer elektrode: 0.25, 0.30, 0.50, 1.0, 2.0, 3.0mm



## Prebijanje začetnih lukenj

Začetna luknja za žično erozijo se lahko enostavno in hitro izdela na K1C stroju. Za delo s strojem niso potrebne predhodne izkušnje ali znanje.



## Obdelava skozi

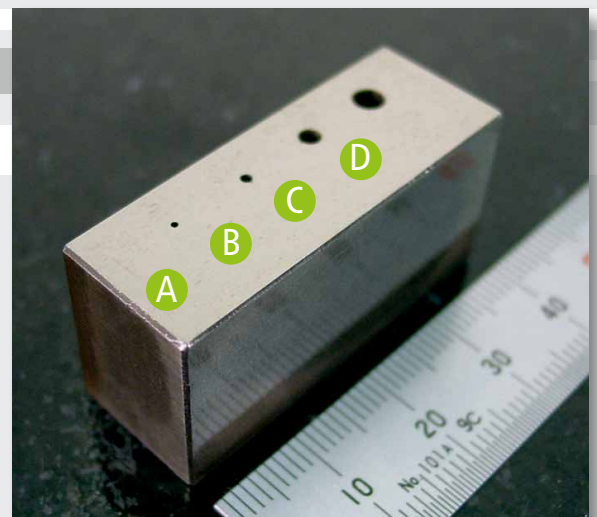
Material obdelovanca	■ Cementirani karbid
Debelina materiala	■ 10 mm (luknja skozi)
Material elektrode	■ Bakrena cevka
Dielektrična tekočina	■ Olje (Vitol-KS)
Premer elektrode	■ $\varnothing$ 0.2 mm
Čas obdelave	■ 3 min 38 sek

## Obdelava skozi

Material obdelovanca	■ WC (Karbidna Trdina)
Debelina materiala	■ 20 mm
Material elektrode	■ Bakrena cevka
Dielektrična tekočina	■ Olje (Vitol-KS)
Premer elektrode	■ A: $\varnothing$ 0.6 mm B: $\varnothing$ 1.0 mm C: $\varnothing$ 2.0 mm D: $\varnothing$ 3.0 mm
Čas obdelave	■ A: 5 min B: 6 min C: 7 min D: 6 min

## K1C - Opcije

- Povišana Z-os (100/200mm)
- 100 Literski dovodni rezervoar
- 30A Ojačevalec (elektrode do  $\varnothing$  6.0mm)



# K3HN – NC Nadzorovan Visoko Hitrostni Prebijalni Stroj

Standardno opremljen z LN Assist programom za avtomatsko programiranje in možnost samodejnega prebijanja

## Visoko Hitrostno Prebijanje

Zaradi opremljenosti s Sodikovim Krmilnikom Gibanja (KSMC) je optimiziran servo nadzor realiziran, kar posledično izboljša hitrost prebijanja do 200%.

## Fino Podajanje

Za stabilno prebijanje je natančno podajanje nadzorovano.

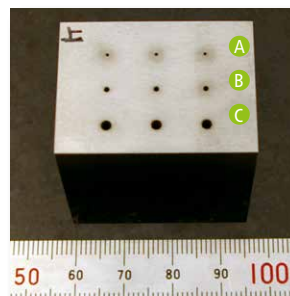
## Avtomatsko Merjenje Globine

Avtomatsko merjenje globine je na voljo za prebijanje slepih lukenj.



### Avtomatski Izmenjevalec Elektrod

K3HN je standardno opremljen z AEF (Avtomatskim izmenjevalcem elektrod). Omogoča nam neprekinjeno delo z večimi elektrodami.

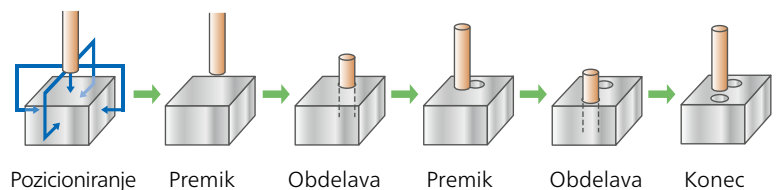


### Obdelava skozi

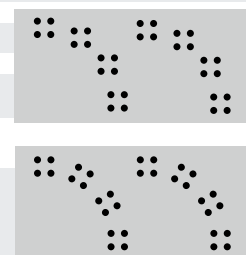
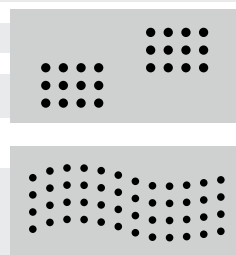
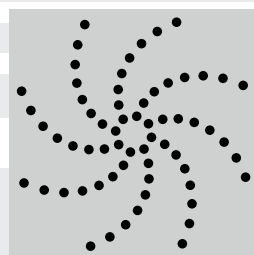
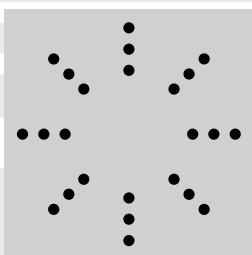
Material obdelovanca	■ STAVAX
Debelina obdelovanca	■ 20 mm
Material elektrode	■ Bakrena cevka
Dielektrična tekočina	■ Olje (VITOL-KS)
Premer elektrode	■ A: $\varnothing$ 0.5 mm ■ B: $\varnothing$ 1.0 mm ■ C: $\varnothing$ 2.0 mm
Čas obdelave	■ A: 40 sek ■ B: 40 sek ■ C: 1 min 40 sek
Vrednost obrabe elektrode	■ A: 146% na izvrtino ■ B: 80% na izvrtino ■ C: 58% na izvrtino

## LN Assist – Enostavna Uporaba z Grafičnim Prikazom

Stroj K3HN je standardno opremljen z avtomatskim programskim sistemom LN Assist. Poenostavljen grafični prikaz omogoča enostavno uporabo. Ker je LN Assist zmožen tudi preračunavanja makro-funkcij, lahko operaterji enostavno izdelajo vse vrste kompleksnih postavitev izvrtin in programov. Na voljo je tudi prilagojena funkcija, ki omogoča operaterju registriranje lastnih programov.



Celo kompleksne postavitve večih izvrtin, se lahko programirajo na zelo enostaven način!



### K3HN - Opcije

- Povišana Z-os (100/200mm)
- Predelava na deionizirano vodo
- Digitalna W-os
- Osciloskop
- Rotacijska miza (WS-4P)
- 30A Ojačevalec (elektrode do  $\varnothing$  6.0mm)



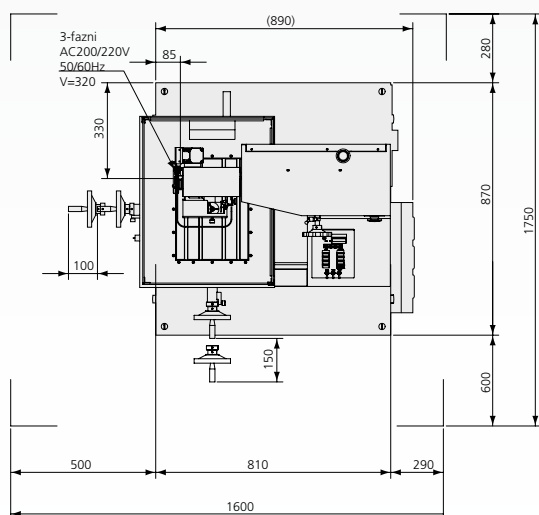
# Specifikacije

Specifikacije	K1C	K3HN
Dimenzije delovne mize (GxŠ)	250 x 350 mm	400 x 450 mm
Pomiki osi X/Y/Z	200 x 300 x 300 mm	300 x 400 x 300 mm
Pomik osi W	250 mm	230 mm (NC Nadzor: Opcija)
Maks. masa obdelovanca	100 kg	200 kg
Maks. velikost obdelovanca (GxŠxV)	250 x 350 x 300 mm	400 x 450 x 300 mm
Operativni premeri elektrod	ø 0.2 ~ ø 3.0 mm	ø 0.25 ~ ø 3.0 mm
Razdalja med dnom vodila in vrhom mize	50 ~ 300 mm	70 ~ 300 mm
Razdalja od tal do vrha delovne mize	1020 mm	900 mm
Dimenzije stroja (ŠxGxV)	890 x 870 x 2015 mm	1425 x 1120 x 2080 mm
Prostor potreben za instalacijo (Brez potrebnega prostora za vzdrževanje)	1600 x 1750 mm	1425 x 1620 mm
Masa stroja	550 kg	850 kg
Dielektrična tekočina	VITOL-KS	VITOL-KS (destilirana voda*)
Volumen	20 l**	110 l
Metoda filtracije dielektrične tekočine	Izmenljivi filtri (Tip: Spužva)	Izmenljiv papirni filter HF-17
30A Ojačevalec (do premera elektrod ø 6.0 mm)	Opcijsko	Opcijsko
Rotacijska miza	Ni na voljo	Opcijsko
LN Assist	Ni na voljo	Standardno

\*Specifikacija predelave stroja za destilirano vodo je možna za K3HN le kot tovarniška opcija. \*\* Dodaten 100 literski rezervoar dielektrika je na voljo pri K1C kot opcija. Zaradi stalnih raziskav, se specifikacije strojev lahko spremenijo brez predhodnega obvestila.

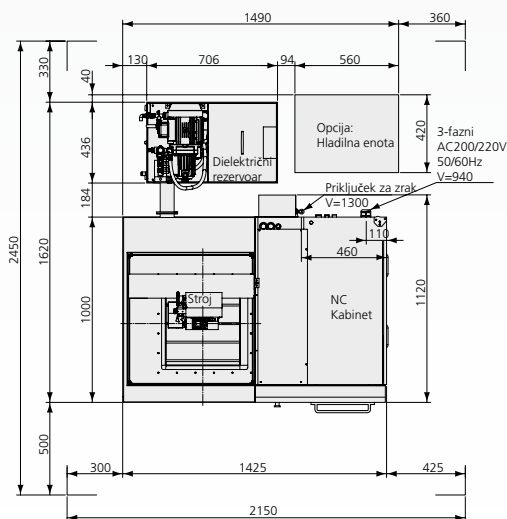
## Postavitev

### K1C



Skupna višina stroja znaša 2015mm.

### K3HN



Skupna višina stroja znaša 2080mm.

# Sodick

create your future

Sodick Europe Ltd.

Rowley Drive, Baginton  
Coventry, CV3 4FG  
United Kingdom

Sodick Contact

Phone +44 (0) 24 7621 4314  
email europe@sodick.eu.com  
online www.sodick.org